

IL GRUPPO

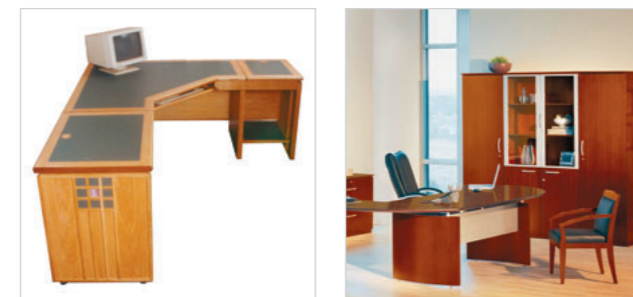


KIKU® è un marchio registrato dalla società CBC srl
 Via Spuntone, 38 - 53034 Colle di Val d'Elsa (Siena) Italy
 Tel. +39 0577 929631 - Fax +39 0577 929636
 www.cbcsrl.com - info@cbcsrl.com

Manutenzione Uffici



Fotocopiatrici Stampanti



Scrivanie Armadi



Sedie Classificatori



Attrezzi vari Veneziane

CAMPI DI APPLICAZIONE

Manutenzione Mezzi



Tram e autobus Treni



Navi e barche Aeroplani



Macchine agricole Macchine movimento terra



Camion e autogru Auto e moto

CAMPI DI APPLICAZIONE

Manutenzione Cantieri



Betoniere Martelli pneumatici e trapani



Mole e taglia piastrelle



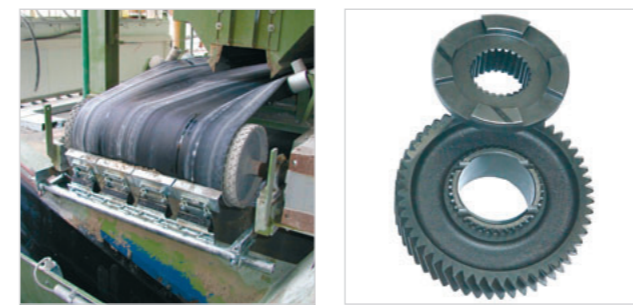
Gru e sollevatori Muletti



Macchinari per taglio marmi Pompe

CAMPI DI APPLICAZIONE

Industria



Nastri trasportatori Organi di trasmissione



Macchine a controllo numerico Etichettatrici, tappatrici, imbottigliatrici



Trance, presse Taglierine, torni, seghe



Guide Stampi

CAMPI DI APPLICAZIONE

Manutenzione Strutture Turistiche



Pedalò Ombrelloni



Lettini e sedie Acquascooter



Giochi di intrattenimento Giostre



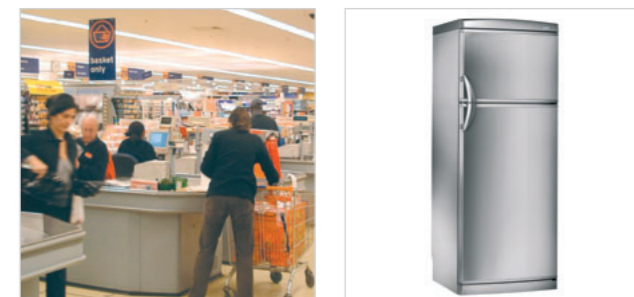
Funivie, seggiovie, ski-lift Infissi

CAMPI DI APPLICAZIONE

Manutenzione Ambienti Pubblici



Porte e strutture scorrevoli e girevoli Affettatrici e impastatrici



Piani banconi e mobilio vario Forni e frigo



Impianti di aspirazione Distributori automatici



Giochi di intrattenimento Apparecchi climatici

CAMPI DI APPLICAZIONE



LUBRIFICANTI ad alta tecnologia



KIKU slide

KIKU presenta una gamma di lubrificanti e detergenti innovativi nel settore, idonei per i più svariati usi in ambito professionale e privato. Disponibili in varie capacità e confezioni.

Per la sua composizione molecolare il nostro prodotto si può tranquillamente definire un **"LUBRIFICANTE AD ALTA TECNOLOGIA"**. Il prodotto è composto da molecole micronizzate e polarizzate, che proprio per queste caratteristiche creano una pellicola resistente da -53° a +246°, capace di offrire un coefficiente d'attrito di 0,08, sopportando un carico in pressione e sfregamento di ben 1,697 Kg per un centimetro quadro.

La pellicola che viene depositata dall'olio, essendo un elemento plastico estremamente elastico, si adatta e prende forma in base al carico a cui viene sottoposta. La lubrificazione ottenuta è di tipo asciutto, effetto ghiaccio bagnato, non lascia tracce di unto e non macchia riducendo sensibilmente l'attrito e anche l'usura delle parti su cui viene applicata.

Grazie alle sue caratteristiche agisce in maniera perentoria anche come **SBLOCCANTE**, lubrificando al tempo stesso. Riduce sensibilmente i tempi di manutenzione, aumentando il tempo di utilizzo della parte trattata, è soprattutto indicato in situazioni dove polvere, salsedine e umidità la fanno da padrone. La pellicola depositata è un eccellente **PROTETTIVO**, infatti il prodotto avendo proprietà antistatiche, fa sì che l'acciaio, il rame, l'alluminio, il legno, la gomma, la plastica e tutti i tipi di materiali non vengano attaccati dalla polvere, dalla morchia, dalle particelle abrasive e dall'acidità delle mani.

Non dà la possibilità a grassi o altri elementi similari di attaccarsi alle superfici dal momento che si depositano sulla pellicola, diventando facilmente asportabili. Ottimo **DETERGENTE**, grazie all'efficace potere di penetrazione tutto ciò che viene "trovato" dalle microsferi nelle porosità della parte trattata, viene portato in superficie e facilmente asportato.

Per la sua proprietà **IDROREPELLENTE** l'acqua non viene assorbita, di conseguenza la possibilità di formazione di incrostazioni, viene totalmente debellata. Queste caratteristiche legate alla peculiarità di non tossicità, con certificazione H1 alimentare e con certificazione farmaceutica evidenziano l'unicità del prodotto sotto tutti i punti di vista.

Le informazioni contenute in questo opuscolo si basano sulle nostre conoscenze al momento della sua stesura. Nonostante i nostri sforzi è possibile che non siano aggiornate o applicabili a casi e circostanze particolari. Le applicazioni vanno effettuate con modalità diverse in base ai risultati desiderati. Per maggiori delucidazioni non esitate a contattarci. La CBC srl non risponde di alcuna responsabilità per danni o ferite risultanti da un uso anomalo e dalla mancata applicazione delle misure di prevenzione rischi inerenti il prodotto.

Sul sito internet www.cbcsrl.com potrete visionare e scaricare le schede di sicurezza inerenti i vari prodotti della gamma KIKU SLIDE.



Lubrificante ad alta tecnologia ExtraFormula

DESCRIZIONE PRODOTTO

Kiku Slide è un eccellente lubrificante che contiene oli minerali di alta qualità, particelle micronizzate, additivi penetranti, anticorrosivi e idrorepellenti, solventi speciali che ammorbidiscono e rimuovono sporco e corrosione. È stato sviluppato per ottenere risultati superiori ai normali lubrificanti, mantenere i macchinari alla massima efficienza anche con carichi elevati, alte pressioni e temperature estreme.

SPECIFICO PER

- Cuscinetti
- Rulli
- Alberi
- Ingranaggi
- Serrature
- Verricelli
- Convogliatori
- Nastri trasportatori
- Funi
- Catene
- Bulloni
- Assi
- Rocchetti
- Cerniere
- Acciaio
- Rame
- Ottone
- Alluminio
- Legno
- Plastica
- Gomma
- Pellami

DATI TECNICI

- Viscosità: 15 cps @ 37.78°C (100°F)
- Materiale base: Olio minerale, PTFE
- Tensione superficiale: 33.0 dynes/cm @ 25°C (77°F)
- Peso specifico: 0.866 @ 20°C (68°F)
- Punto di fiamma: Seta (closet cup) 52°C (126°F)
- Test di Carico Falex: secondo ASTM D-3233, carico massimo 1.697 Kg. (3,750 lbs). Coefficiente di attrito 0.08
- Test di usura Falex: secondo ASTM D-2670, 227 Kg. (500 lbs)/1 ora: Nessuna usura (14 denti)
- Test di usura 4-Ball: secondo ASTM D-2266, Scar diameter 0.8 mm
- Test di resistenza estrema 4-Ball: secondo ASTM D-2783, indice di resistenza di carico 48.6 Kg, punto di saldatura 250 Kg
- Rigidità dielettrica: secondo ASTM D-877, 17.30 KV
- Temperatura d'utilizzo: da -53°C a +246°C
- Colore: Marrone
- Odore: Leggero

PRESTAZIONI

- Penetra rapidamente
- Rimuove l'umidità
- Riduce attrito ed usura di parti in movimento
- Protegge contro ruggine e corrosione
- Riduce i depositi di morchia, polvere e particelle abrasive
- Scioglie le parti arrugginite
- Libera i meccanismi bloccati
- Non intacca metallo, legno, plastica e gomma
- Non macchia

Agitare bene prima dell'uso



Olio sintetico ad alta tecnologia ExtraFormula per l'industria alimentare

DESCRIZIONE PRODOTTO

L'olio sintetico Kiku Slide Food ad tecnologia per l'industria alimentare presenta un'ottima resistenza alle alte pressioni e non emulsiona con l'acqua. È ideale per la lubrificazione a nebbia d'olio e per i sistemi idraulici. Formulato per l'uso in molte industrie di: lavorazione delle carni, imbottigliamento di bevande, produzione di ghiaccio, gelati e latticini, nonché nell'industria dolciaria, farmaceutica e cosmetica.

SPECIFICO PER

- Trasmissioni
- Corsi
- Guide di scorrimento
- Catene
- Pistoni
- Anelli "O"
- Sistemi idraulici
- Pompe per pozzi profondi
- Cavi
- Pompe
- Cuscinetti
- Motori
- Convogliatori
- Lubrificazione per uso generale

DATI TECNICI

- Colore: Trasparente
- Odore: Leggero
- Rigidità dielettrica: 13.000 volt
- Usura prova delle quattro sfere: 0,81 mm
- Gamma temperatura: da -43°C a 130°C
- VOC(% secondo peso): 76,40
- Punto di infiammabilità: 84°C
- HMS (classificazione NFPA): 2 4 0

PRESTAZIONI

- Arricchito con PTFE per una lubrificazione superiore
- Classificazione NSF H-1
- Temperatura d'utilizzo: da -40°C a 138°C
- Non si emulsiona con acqua
- Prolunga la durata delle apparecchiature
- Impermeabile
- Biodegradabile
- Resistente ai prodotti chimici
- Riduce la frizione e il logorio
- Resistente alla corrosione

Agitare bene prima dell'uso



Lubrificante/Grasso sintetico ad alta tecnologia ExtraFormula per l'industria alimentare

DESCRIZIONE PRODOTTO

Il lubrificante sintetico Kiku Slide Grasso ad alta tecnologia per l'industria alimentare è un lubrificante multiuso, impermeabile e resistente alla fusione. È stato formulato appositamente per lubrificare, impermeabilizzare e proteggere dalla corrosione dei prodotti chimici nelle condizioni più difficili. Crea una pellicola resistente e durevole che impedisce il contatto tra metalli. Adatto per l'uso nel settore del trattamento delle acque in cui non è consentito l'uso di lubrificanti tradizionali a base di petrolio per motivi di protezione ambientale. È inoltre indicato per l'uso nel settore della lavorazione delle carni, dell'imbottigliamento di bevande, nella produzione di ghiaccio, gelati, latticini e conserve, nonché nell'industria dolciaria, farmaceutica e cosmetica.

SPECIFICO PER

- Cuscinetti per pompe
- Boccole
- Orlatrici di lattine
- Valvole
- Guarnizioni e anelli "O"
- Catene per impianti di sterilizzazione
- Corsi e guide di scorrimento
- Apparecchiature per piscine
- Motori elettrici
- Filtri per l'acqua
- Giunture universali

DATI TECNICI

- Colore: Bianco traslucido
- Rigidità dielettrica: 30.000 volt
- Consistenza: Burrosa
- Prova di corrosione: Superata in conformità ad ASMT D-1743
- Usura prova delle quattro sfere: 0,50 (40 Kg 1h a 1200 giri/min.) ASMT-2266
- Perdita per dilavamento da acqua: 1,9% (ASMT D-1264)
- Perdita per evaporazione: 1,5% (10 ore a 99°C) Per ASMT-D972
- VOC(% secondo peso): 84,0
- Punto di infiammabilità: 83°C
- HMS (classificazione NFPA): 2 4 0

PRESTAZIONI

- Temperatura d'esercizio: da -23°C a 204°C
- Classificazione NSF H-1
- Impermeabile
- Resistente alla fusione
- Contiene PTFE
- Resistente ai prodotti chimici
- Resistente alle macchie
- Riduce il logorio
- Compatibile con quasi tutti i tipi di gomma e plastica, ottimo per gli anelli "O"
- Sintetico duro per prestazioni e durata superiori

Agitare bene prima dell'uso



Pasta ceramica ad alta tecnologia

DESCRIZIONE PRODOTTO

Pasta ceramica da applicare su filettature e chiusure sottoposte ad uso sporadico.



Cera ad alta tecnologia

DESCRIZIONE PRODOTTO

Cera ad alta tecnologia adatta per proteggere tutti i tipi di materiali dalla polvere, morchia, particelle abrasive e dagli agenti atmosferici.



Detergente e sgrassante

DESCRIZIONE PRODOTTO

Prima di trattare le parti con il lubrificante Kiku Slide, detergere le superfici.

Kiku Remove è l'unico prodotto adatto a rimuovere la pellicola lasciata da Kiku Slide.



Agitare bene prima dell'uso

Sport



Cicli



Motocicli



Sci, snow-board, motoslitte



Armi



Macchine per body-fitness



Prodotti per la pesca



Sport acquatici



Pattinaggio e skate-board

Casa



Porte, finestre, persiane e avvolgibili



Rubineria



Piano cottura e cappe aspiranti



Mobiliario in legno, acciaio e ottone



Parti di auto e moto



Elettrodomestici



Coltelleria

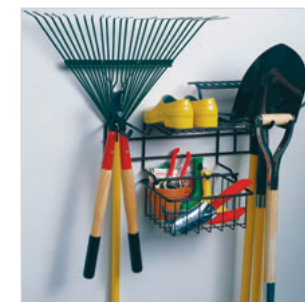


Cerniere, guide e serrature

Hobbies



Macchinari per giardinaggio



Utensili per giardinaggio



Viti e bulloni



Utensili



Barche (motore)



Barche (scorrimano e scafo)



Modellismo



Campeggio

CAMPI DI APPLICAZIONE

CAMPI DI APPLICAZIONE

CAMPI DI APPLICAZIONE